



**3DEXPERIENCE**

# EXALEAD

L'INTELLIGENCE DE LA DONNÉE AU  
CŒUR DE VOTRE TRANSFORMATION



EXALEAD permet aux organisations de collecter, réconcilier et enrichir de très grands volumes de données, que celles-ci soient internes ou externes, structurées ou non, simples ou complexes, pour restituer à l'utilisateur une information personnalisée et en contexte. Nos solutions transforment les larges volumes de données hétérogènes multisources en une information en temps réel, intelligente et pertinente, permettant aux organisations d'améliorer leurs processus métier et de dégager un avantage concurrentiel. Elles reposent sur une technologie d'exploration et d'indexation, couplée à des technologies web, qui offre un accès unifié et un traitement haute-performance de l'information.



Les organisations ont désormais besoin de trois niveaux d'expérience de l'information :

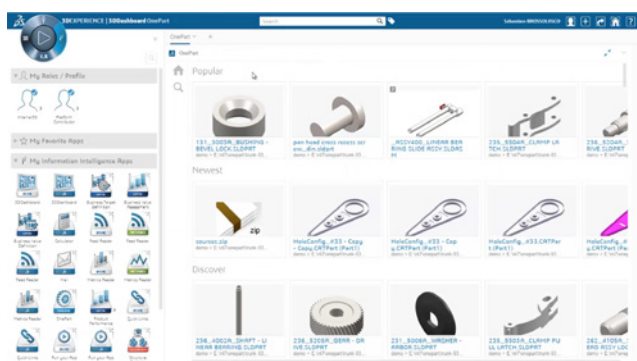
- Accéder agilement et rapidement à un grand volume de données dispersées et hétérogènes
- Croiser, réconcilier, contextualiser les données pour créer de nouvelles solutions métier et offrir de nouveaux services à leurs clients
- Analyser les données pour en extraire encore plus de valeur, et se transformer

EXALEAD offre des applications personnalisées ou packagées, évolutives, parfaitement adaptées aux environnements actuels de Big Data qui permettent de relever ces challenges.

Les solutions EXALEAD couvrent les trois disciplines suivantes :

1. **Sourcing & Standardization Intelligence**, pour faciliter les processus de réutilisation, de création et d'achat, et développer la standardisation.
2. **PLM Analytics**, pour gérer pleinement les programmes de produits, de la conception à la traçabilité des changements, en passant par les coûts, la qualité et les incidents.
3. **Customer Support & Service Analytics**, pour réinventer le support client et les services en exploitant les données produits et clients.

## SOURCING & STANDARDIZATION INTELLIGENCE



Cette suite d'applications facilite les processus de réutilisation, de création et d'achat, et permet de développer la standardisation. Les professionnels de l'ingénierie, de l'approvisionnement et de la fabrication peuvent ainsi mieux gérer la croissance exponentielle du nombre de pièces produites.

Résultats d'une recherche dans EXALEAD OnePart dans la plateforme 3DEXPERIENCE

### EXALEAD OnePart Reduce

OnePart Reduce applique les technologies d'apprentissage automatique (machine learning) à la classification automatisée de millions de pièces de CAO. La déduplication des pièces s'effectue ainsi rapidement. Cette réduction du nombre de doublons contribue à réduire les coûts liés au stockage. Le processus d'approvisionnement bénéficie aussi de ces améliorations.

- Identifier et réduire les pièces en double à grande échelle
- Simplifier le clustering de pièces pour les services d'approvisionnement
- Libérer du temps de travail

### EXALEAD OnePart Reuse

Une fois la normalisation des pièces effectuées, OnePart Reuse permet aux ingénieurs, managers ou techniciens de facilement trouver et réutiliser des pièces existantes, les fichiers de conception ou encore des informations connexes stockées dans d'autres systèmes de l'entreprise, au-delà des classiques référentiels PDM et PLM. Le résultat : une réutilisation optimale des pièces, dessins et documents associés, offrant un développement du produit plus rapide et une diminution des coûts de conception, fabrication et stockage.

- Réduire la prolifération des doublons et stimuler une nouvelle agilité dans le développement produit
- Améliorer la qualité et réduire les risques
- Réduire les coûts

## EXALEAD Part Supply

Part Supply est un service en ligne qui regroupe 100 millions de pièces achetables, et qui permet de rechercher et réutiliser des pièces dans des catalogues publics. Que ce soit pour l'ingénierie ou l'approvisionnement, bénéficier d'un accès en ligne aux catalogues de pièces standards est indispensable. A travers les applications de conception CAD ou du navigateur Web, Part Supply offre cette possibilité via l'interface intuitive et conviviale de OnePart.

- Accès aux composants de l'entreprise et des fournisseurs via une interface utilisateur unique
- Recherche unique, recherche avancée, comparaison, etc.
- Téléchargement de modèles dans CATIA, SOLIDWORKS et dans une multitude d'autres formats

« EXALEAD est une solution qui contribue à notre transformation : nous sommes en mesure de prioriser, de rechercher rapidement et de réutiliser notre base de données de conception existante en utilisant tous les attributs de la pièce, y compris les métadonnées du modèle 3D. EXALEAD nous permet de tirer pleinement parti du travail des designers et de réduire nos coûts globaux d'ingénierie, ainsi que les délais pour la conception sur-mesure. »

Chris Weiss, Vice President of Engineering The Knapheide Manufacturing Company

## PLM ANALYTICS

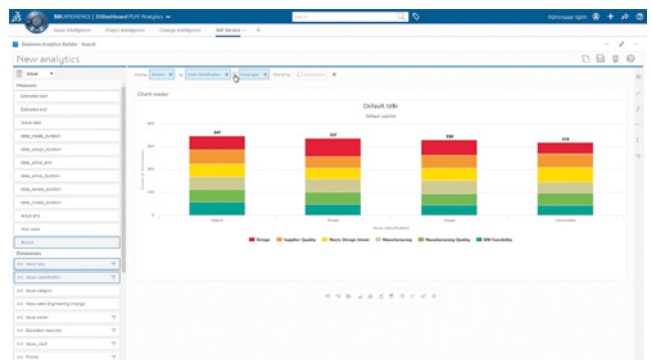
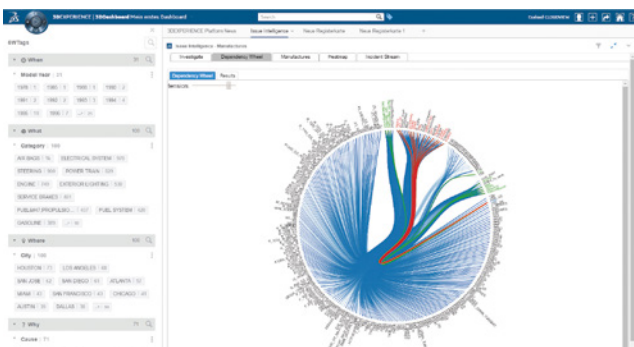


Cette suite d'applications repose sur une technologie associant les approches innovantes du Big Data à l'ADN historique de Dassault Systèmes, le PLM (comme les structures de produit à configuration multi-niveaux ou la 3D).

## EXALEAD PLM Analytics

PLM Analytics procure aux utilisateurs un accès rapide et efficace au Big Data. Les résultats sont affichés sous forme de tableaux de bord détaillés, actualisés et personnalisés. Les utilisateurs peuvent gérer pleinement les programmes de produits, de la conception à la traçabilité des modifications, en passant par le contrôle des coûts, la gestion de la qualité et l'analyse des incidents. Les informations d'ingénierie pertinentes sont révélées, évaluées et analysées afin d'optimiser les processus de développement et de fabrication.

- Visualiser en temps réel et en contexte les informations relatives aux projets d'ingénierie
- Améliorer la qualité des produits en révélant les tendances des incidents et les actions correctives
- Augmenter la collaboration et bénéficier d'une source unique d'information



Tableaux de bord personnalisés conçus avec EXALEAD PLM Analytics

## CUSTOMER SUPPORT & SERVICE ANALYTICS



Dans ce domaine, EXALEAD permet de compiler, analyser, et révéler la valeur des données générées par les produits, tout en les associant aux informations sur les clients et aux données agrégées collectées par les systèmes lors des opérations de support et de maintenance. Elle contribue à la création de nouveaux services, renforce la compétitivité et améliore la satisfaction client.

### EXALEAD OneCall

OneCall offre aux agents commerciaux et de centres d'appels une vue contextuelle à 360 degrés de la situation du client. Ils bénéficient d'outils leur permettant de personnaliser leurs recommandations commerciales et d'exploiter la collaboration interne. En s'appuyant sur des données exactes, les agents traitent plus rapidement les requêtes et apportent des réponses précises. La qualité de l'interaction avec les clients contribue à augmenter leur satisfaction globale et favorise l'engagement.

- Réduire les coûts en réduisant la durée des appels et en augmentant le taux de résolution au premier contact
- Améliorer les relations client
- Développer les ventes en identifiant les recommandations personnalisées

« EXALEAD OneCall offre à nos opérateurs une nouvelle efficacité dans leur interaction avec les clients. Nous passons de neuf applications à une interface unique regroupant toutes les informations utiles et contextualisées pour répondre efficacement : les appels sont optimisés et fluidifiés. Au-delà de la satisfaction client, OneCall nous a aussi permis de réduire de 30 % environ les coûts d'un appel ! ».

M. Bamba, Directeur Général Orange Côte d'Ivoire Télécom

### Notre plate-forme 3DEXPERIENCE® supporte, par la puissance de nos marques, 12 industries à travers un riche portefeuille de Solutions Industrielles

Dassault Systèmes, «the 3DEXPERIENCE® Company», offre aux entreprises et aux particuliers les univers virtuels nécessaires à la conception d'innovations durables. Ses solutions leader sur le marché transforment pour ses clients, la conception, la fabrication et la maintenance de leurs produits. Les solutions collaboratives de Dassault Systèmes permettent de promouvoir l'innovation sociale et offrent de nouvelles possibilités d'améliorer le monde réel grâce aux univers virtuels. Avec des ventes dans 140 pays, le Groupe apporte de la valeur à plus de 210 000 entreprises de toutes tailles dans toutes les industries. Pour plus d'informations, visitez [www.3ds.com](http://www.3ds.com).

