



p r o g e t t a z i o n e

di FRANCESCA CONTI

# QUANDO IL 3D SCENDE IN CAMPO

**Al fine di gestire la progettazione, la produzione e il servizio post-vendita della propria gamma di macchine e attrezzature per l'agricoltura, Maschio Gaspardo S.p.A. ha puntato da tempo sull'accoppiata Catia e SmarTeam: l'utilizzo delle tecniche progettuali e gestionali garantite dalle soluzioni di Dassault Systèmes ha permesso un vero e proprio salto in termini di qualità, affidabilità e velocità di creazione di nuovi prodotti**

“Per stagionalità e concentrazione del rischio, il settore agricolo può essere paragonato alla produzione di panettoni. Nonostante i tentativi di bilanciare l'attività agricola sui vari emisferi, il business è tutt'oggi fortemente concentrato nei primi quattro mesi dell'anno. In primavera entrano in azione macchine mastodontiche che lavorano appezzamenti enormi per imprenditori che si giocano tutto il loro reddito in poche settimane. In queste condizioni, qualsiasi inconveniente o guasto genera costi altissimi e, per questo motivo, è essenziale essere vicini ai clienti, per garantire loro assistenza e ricambi con la massima rapidità”. Parte da questa premessa l'intervista con Massimo Crozzoli, IT Director Corporate di Maschio Gaspardo S.p.A., azienda veneta, con quartier generale diviso tra Campodarsego, in provincia di Padova, e Morsano al Tagliamento, in provincia di Pordenone, che progetta, produce e commercializza in tutto il mondo attrezzature per agricoltura: erpici, seminatrici, frese per diversi tipi di terreni e di coltivazioni.



**Maschio Gaspardo progetta, produce e commercializza in tutto il mondo attrezzature per agricoltura: erpici, seminatrici, frese per diversi tipi di terreni e di coltivazioni**

Maschio Gaspardo ha i suoi punti di forza nella vastità della gamma, dalla piccola alla grande attrezzatura, e nella rete distributiva costituita da filiali dirette in tutto il mondo



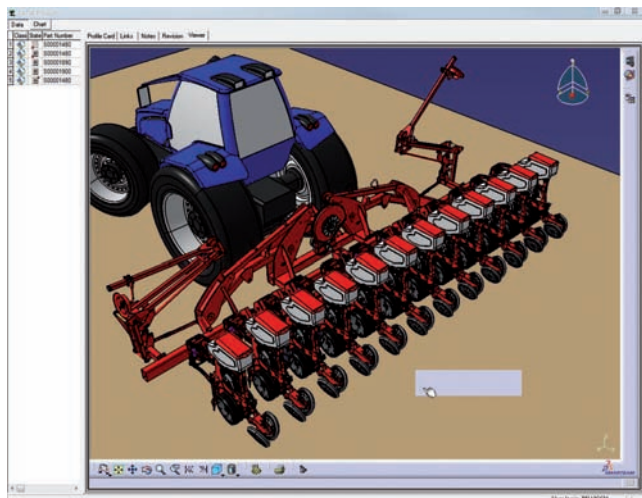
Le peculiarità dell'azienda sono la vastità della gamma, dalla piccola alla grande attrezzatura, e la rete distributiva costituita da filiali dirette in tutto il mondo. "In virtù della premessa appena fatta, la nostra forza nasce dalla scelta di creare una rete distributiva mondiale per essere molto vicini ai nostri clienti, presente direttamente con le nostre filiali", sottolinea Massimo Crozzoli, IT Director Corporate, mentre ci introduce nella realtà di Gaspardo Maschio. "Non utilizziamo dealer o

rivenditori, ma operiamo sul territorio con le nostre filiali, che si occupano dell'attività commerciale e del servizio post-vendita".

## PIONIERI NEL CAD

Nei primi anni Novanta, l'azienda fu la prima in Italia - insieme a Fincantieri - a scegliere il 3D come linguaggio comune a tutta l'organizzazione, anche se il software utilizzato ai tempi era rigorosamente confinato all'ufficio tecnico e avulso dalla struttura aziendale. "È nata quindi una forte volontà di agganciare l'ufficio tecnico al resto dell'azienda e la scelta è caduta sul CAD di Dassault Systèmes, Catia, che aveva appena annunciato il porting del prodotto sulla piattaforma Microsoft", ricorda Crozzoli. "Abbiamo deciso di sfruttare l'integrazione con il mondo Microsoft per favorire l'integrazione dell'ufficio tecnico con gli altri dipartimenti, facendo una scelta coraggiosa, perché Windows, il networking, lo stesso Catia erano tecnologie

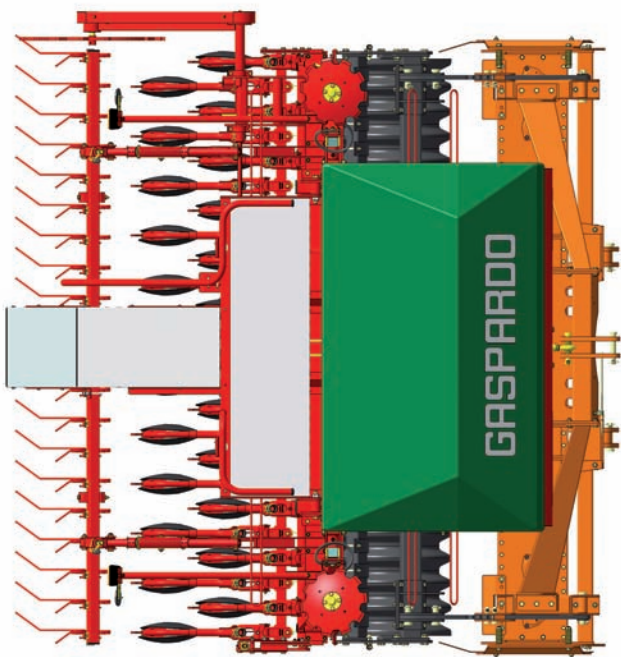
d'avanguardia con margini di rischio. Ma è stata una scelta che ha dato i suoi frutti, grazie



La scelta di affidarsi ai sistemi CAD di Dassault Systèmes è nata dalla volontà di Maschio Gaspardo di 'agganciare' l'ufficio tecnico al resto dell'azienda, utilizzando prodotti su piattaforma Microsoft



**I modelli di Maschio Gaspardo, che possono arrivare a contenere fino a 5.000 parti, vengono gestiti esclusivamente con Catia e con alcuni moduli specifici del pacchetto di Dassault Systèmes, come quelli per lamiera, cablaggi e analisi strutturale**



anche all'assistenza davvero encomiabile dei tecnici di Dassault Systèmes”.

La seconda tappa dell'adozione di Catia è stata l'estensione della soluzione a tutto il Gruppo Maschio. “Il vantaggio che abbiamo rilevato subito è la velocità di implementazione e di costruzione dei modelli. Catia è un prodotto molto visivo che aiuta a capire immediatamente se un progetto va nella direzione giusta, mentre prima era necessario mettere le mani su un prototipo fisico”, sottolinea Crozzoli. Un secondo aspetto”, prosegue l'IT Director Corporate di Maschio Gaspardo, “è la curva molto veloce di apprendimento; con Catia, un tecnico con un minimo di bagaglio tecnico sul disegno meccanico diventa operativo in tempi molto rapidi, permettendo all'azienda di investire diversamente le risorse che si risparmiano sulla formazione”.

Il terzo vantaggio di Catia è emerso dopo che il database si è popolato con un numero consistente di progetti. “Catia è perfetto per il co-engineering, grazie a due concetti base”, spiega Crozzoli. “Da un lato, Windows garantisce l'integrazione con tutta

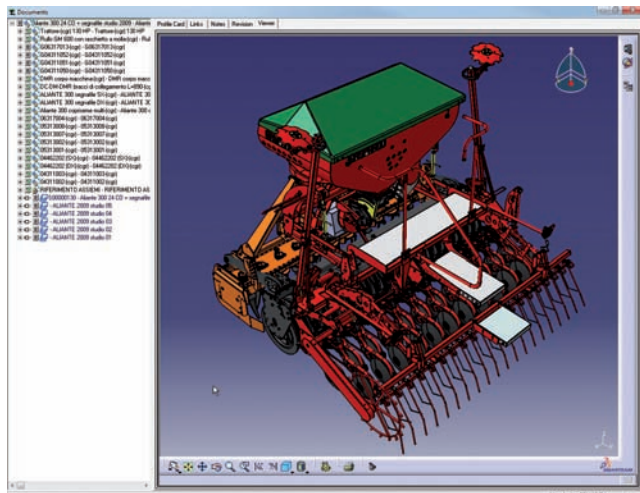
l'azienda, dall'altro il software è concepito per lavorare con il massimo grado di distribuzione e collaborazione: un progettista disegna il motore, un altro l'elica e un terzo assembla i vari componenti, uno lavora in Italia, l'altro in Romania. Si parla tanto di collaborazione: con Catia, la collaborazione esiste e funziona”.

## LA SVOLTA DEL PDM

Le attrezzature prodotte da Gaspardo possono arrivare a un grado molto elevato di complessità, con parti meccaniche, elettriche, idrauliche e pneumatiche, lamiera, cablaggi e automazione, telai e relative esigenze di calcolo strutturale. I modelli, che possono arrivare a contenere fino a 5.000 parti, vengono gestiti esclusivamente con Catia (sono 25 le licenze attive in Maschio Gaspardo) e alcuni moduli specifici del pacchetto di Dassault Systèmes, come lamiera, cablaggi e analisi strutturale. Con modelli così grandi e complessi e un numero rilevante di macchine prodotte ogni anno, è facile immaginare la quantità di dati che l'azienda ha accumulato in 15 anni di progettazione in 3D. Per questo motivo Massimo Crozzoli considera un “grande passo epocale”

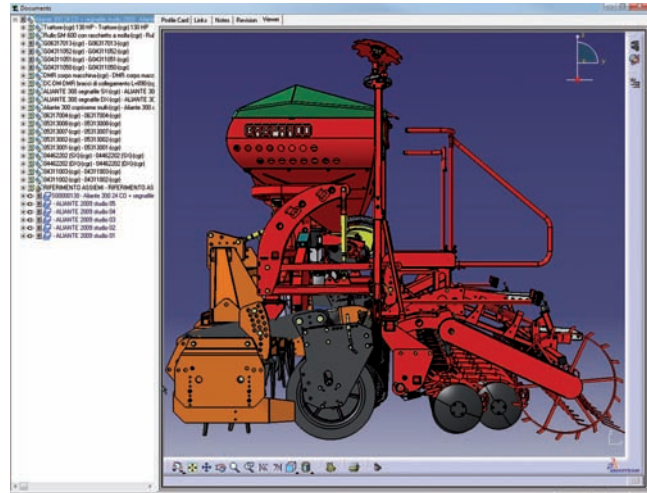
**Le attrezzature prodotte da Maschio Gaspardo possono arrivare a un grado molto elevato di complessità, con parti meccaniche, elettriche, idrauliche e pneumatiche, lamiera, cablaggi e automazione, telai e relative esigenze di calcolo strutturale**



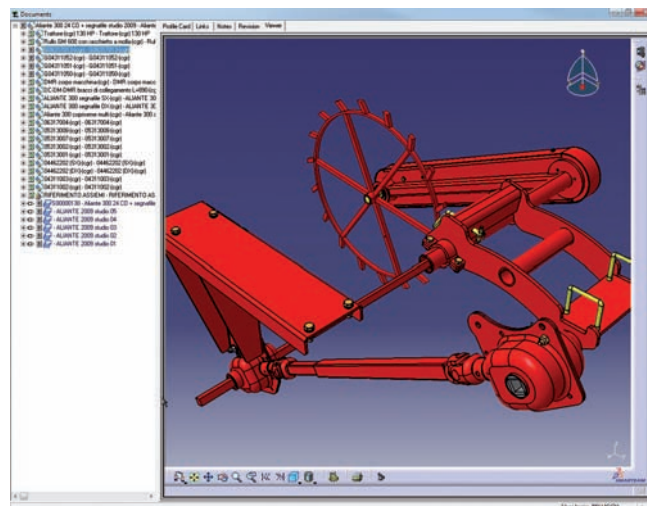


Massimo Crozzoli, IT Director Corporate di Maschio Gaspardo, considera un 'grande passo epocale' l'implementazione del PDM, nello specifico la soluzione SmarTeam di Dassault Systèmes

l'implementazione del PDM, nello specifico la soluzione SmarTeam di Dassault Systèmes. "Il software di gestione dei dati di prodotto tiene traccia delle modifiche e di tutte le versioni, organizza in modo ordinato quantità enormi di file, facilita le ricerche e, così facendo, riduce le ridondanze e il rischio di riprogettare parti esistenti, massimizzando invece il riutilizzo del nostro patrimonio intellettuale". In particolare, il dipartimento IT di Maschio Gaspardo ha sviluppato procedure automatiche su SmarTeam per la generazione e la distribuzione di tavole di disegno in formato PDF a tutto il gruppo e ai partner esterni. "Una parte dei documenti ritenuti pubblici sono esposti nella Intranet aziendale per tutti gli enti non tecnici dell'organizzazione e anche per i partner B2B. Ciascuno dei nostri fornitori può così accedere ai documenti assegnati in qualsiasi momento, senza vincoli di luogo e ora. Allo stesso modo, un nostro addetto del reparto di assicurazione qualità in Italia o della sede in India può trovare tutte le informazioni necessarie senza difficoltà o lunghe attese. Pensate che siamo arrivati ad avere quindicimila fax al mese in uscita, mentre oggi siamo



Il dipartimento IT dell'azienda friulana ha sviluppato procedure automatiche su SmarTeam per la generazione e la distribuzione di tavole di disegno in formato PDF a tutto il gruppo e ai partner esterni



SmarTeam tiene traccia delle modifiche e di tutte le versioni, organizza in modo ordinato quantità enormi di file, facilita le ricerche, riduce le ridondanze e massimizza il riutilizzo del patrimonio intellettuale di Maschio Gaspardo

a zero; inviamo solo mail informative, semplici notifiche, e gli interessati trovano tutto nell'area on-line a loro riservata". Fra i nuovi fronti di espansione del Gruppo, l'India in particolare promette di diventare un centro di eccellenza R&D ed è quindi ipotizzabile l'estensione delle soluzioni di Dassault Systèmes ad altre parti dell'organizzazione, tutto ciò con il consueto supporto assicurato da Spazio System, il VAR di Dassault Systèmes che fin dall'inizio ha seguito e supportato l'azienda nell'implementazione e nell'utilizzo di Catia e SmarTeam.

Fra i nuovi fronti di espansione del Gruppo Maschio Gaspardo, l'India in particolare promette di diventare un centro di eccellenza R&D ed è quindi ipotizzabile l'estensione delle soluzioni di Dassault Systèmes ad altre parti dell'organizzazione